



LEOPOLD HALLING

Ges.m.b.H.

Information zu Modell Panoramawagen

Die Panoramawagen P1, P2 und P3 sind diejenigen die nur mit Minibar und WC ausgestattet sind. Der Wagen mit der Nummer P4 ist der Cateringwagen. Die Modelle sind jeweils mit weiss/rot Wechsellicht und einer 8-poligen Schnittstelle nach NEM 652 ausgerüstet. Um einen Decoder einzubauen, muss der Wagenkasten und die Sitzplatte entfernt werden. Zuerst den Wagenkasten stirnseitig aushängen und abziehen. Dazu den Wagenkasten halten und die Grundplatte in Richtung Wagenmitte drücken und diese dabei herausziehen(1). VORSICHT, sobald Sie den Wagenkasten abziehen können die Kupplungen herausfallen (2)! Anschließend die 2 Schrauben aus der Sitzplatte entfernen. Um die Schraube an der Einstiegsseite zu entfernen, muss der Doppelsitz(3) ein wenig ausgehebelt und zur Seite gedreht werden. Jetzt kann die noch aufgesteckte Sitzplatte vorsichtig vom Fahrwerk abgezogen werden. Eventuell ist ein Messer oder Ähnliches dabei sehr hilfreich (4).

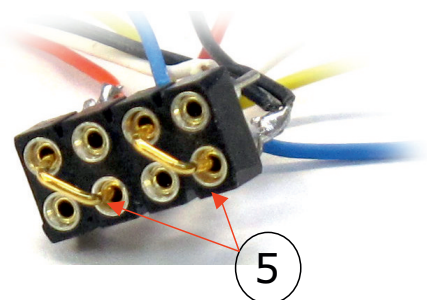
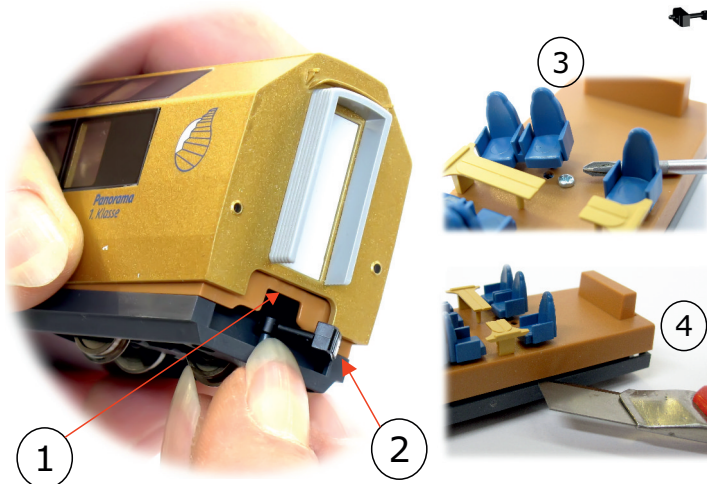
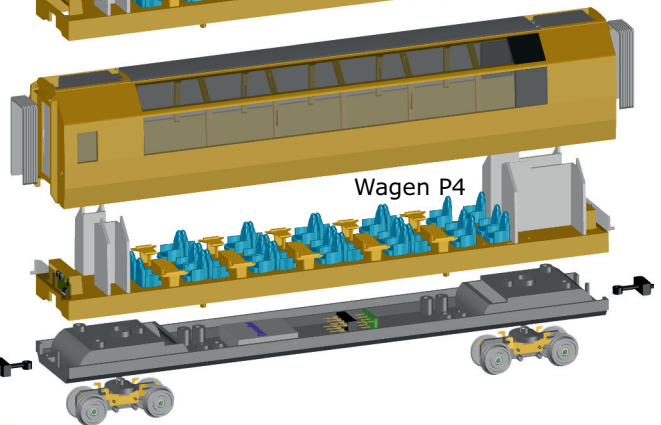
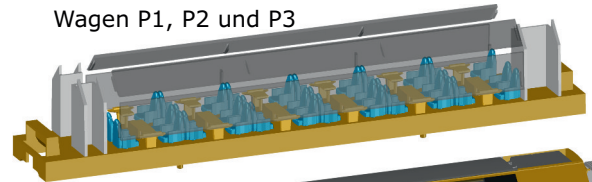
Spurweite: H0e

Betriebsspannung: 12V=

Wechsellicht: weiss/rot

Digitalschnittstelle: 8-polig Nem652

Wagen P1, P2 und P3



Decodereinbau: Werkseitig ist jeder Panoramawagen mit einer Schnittstelle und weiss/rot Wechsellicht ausgestattet. Damit der Betrieb auf Analoganlagen gewährleistet ist, sind 2x2 Pins(5) am 8-poligen Stecker, wie abgebildet, diagonal mit Kurzschlussbrücken bestückt.

ACHTUNG! Wenn Sie den Panoramawagen digital betreiben wollen, muss erst ein Digitaldecoder eingebaut werden, da sonst die LED-Platinen beschädigt werden könnten. Dazu sind bei abgehobener Sitzplatte die Kurzschlussbrücken zu entfernen(5) und durch den Decoder zu ersetzen. Die schwarze und die rote Litze am 8-poligen Stecker müssen mit den Farben am Decoder übereinstimmen.



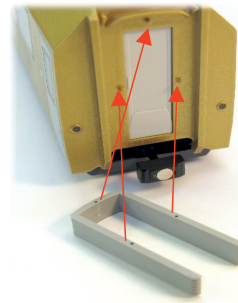
Achtung! Dieses Modell ist KEIN SPIELZEUG! Nicht geeignet für Kinder unter 18 Jahren wegen abnehmbarer und verschluckbarer Kleinteile. Bei unsachgemäßem Gebrauch besteht Verletzungsgefahr durch scharfe Kanten! Dieses Produkt darf am Ende seine Nutzungsdauer nicht über den normalen Hausmüll entsorgt werden, sondern muss an einem Sammelpunkt für Recycling von elektronischen Geräten abgegeben werden. Attention! This model list NOT A TOY! Risk of injury if handled improperly. Beware of sharp edges! At the end of its useful life recycle this product at a collection point for electronic equipment. Attention! Risque de blessures en cas de mauvaise manipulation. Méfiez-vous des arêtes vives! Attenzione! Pericolo di lesioni, se gestita in modo improprio. Attenzione ai bordi taglienti! Questo modello non è un giocattolo! Attenzione! Questa lista dei modelli non è un giocattolo! Pericolo di lesioni, se gestita in modo improprio. Attenzione ai bordi taglienti! Alla fine della sua vita utile riciclare questo prodotto in un punto di raccolta per apparecchiature elettroniche. ¡Atención! Esta lista de modelos NO ES UN JUGUETE! Peligro de lesiones si se maneja de manera inadecuada. Tenga cuidado con los bordes afilados! Al final de su vida útil reciclar este producto a un punto de recogida para equipos electrónicos. Pozor! Tento seznam modelu není hračka! Nebezpečí



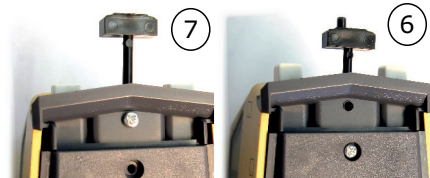
LEOPOLD HALLING

Ges.m.b.H.

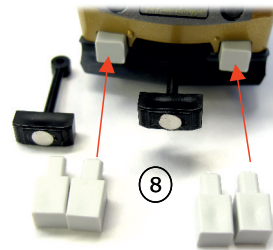
Der Faltenbalg ist, wie beim Original, abnehmbar. Die 3 Aufnahmestifte sind sehr empfindlich. Zum Abziehen des Faltenbalges erst links und rechts nur ein kleines Stück lösen, dann oben mittig abziehen. Beim Aufstecken wieder links und rechts vorsichtig ansetzen, dann den oberen Stift einfädeln. Vorsichtig andrücken, sonst sind die Stifte weg.



Um die "Himmelstreppe" auf die mitgelieferten Magnetkupplungen umzurüsten, ist die Originalkupplung (6) zu entfernen und die Magnetkupplung an der vorderen Position zu montieren (7). Die Schraube nur so weit eindrehen, daß die Kupplung ganz leichtgängig zu bewegen ist, aber in der Höhe nur geringes Spiel hat.

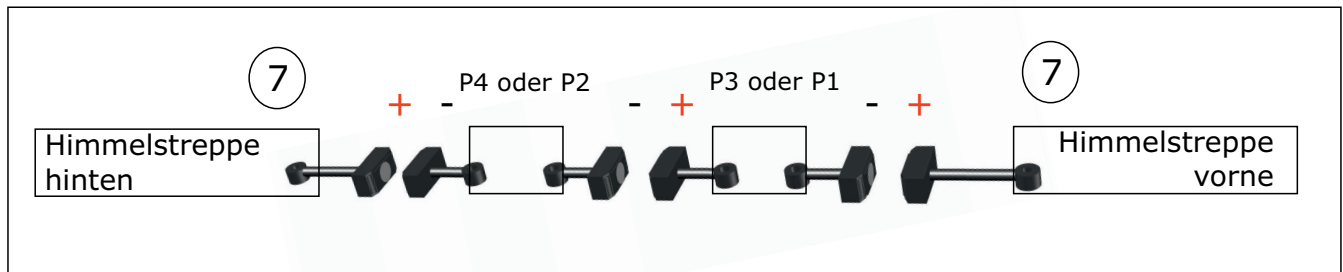


Wer mit der Himmelstreppe und den Panoramawagen einen Kurvenradius von ca. 262mm (Roco Standard) befahren will, muss zuerst die Originalpuffer entfernen und gegen die mitgelieferten, abgefrästen Puffer ersetzen(8).

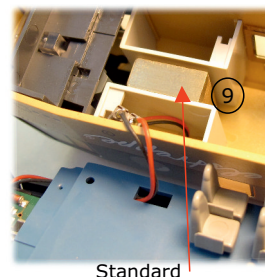


Vorschlag zur Anordnung bzw. Polung der Magnetkupplungen:

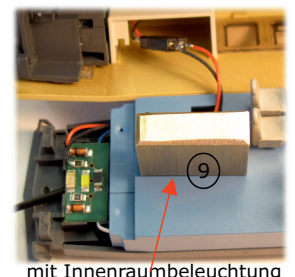
Sobald der Wagenkasten abgezogen ist, sind auch die Kupplungen frei und nach oben abzuziehen. Die beiden beigegepackten Kupplungen für die Himmelstreppe sind gleich gepolt, damit ein Umsetzen der Panoramawagen auf die andere Zugseite möglich ist.



Für eine bessere Traktion haben wir einen Zusatzballast (9) für die "Himmelstreppe" beigegepackt, der im Durchgang zwischen Fahrerstand und Fahrgastraum angebracht wird. Wenn Ihre "Himmelstreppe" mit Innenraumbeleuchtung ausgestattet ist, dann kleben sie den Ballast am Fußboden, im Durchgangsbereich, über dem Drehgestell an. Es ist aber besser, den Ballast an der Seitenwand im Durchgang anzukleben. Vorzugsweise sollten Sie einen lösungsmittelfreien Alleskleber verwenden, der sich eventuell auch wieder entfernen lässt. (z.B. UHU oder UHU-Poor).



Standard



mit Innenraumbeleuchtung

Beipackmaterial:

- 2 Stück Magnetkupplungen für die "Himmelstreppe" und
- 4 Stück gekürzte Puffer für die Himmelstreppe für den Betrieb auf 262mm Radien
- 2 Stück Zusatzballast für die "Himmelstreppe"